

# Alles aus einer Hand.

## Was kostet das?

Es können keine Pauschalpreise genannt werden. Die Kosten hängen von der Länge, dem Zustand und der Zugänglichkeit des zu untersuchenden privaten Kanalnetzes ab. Sollten Reparaturen notwendig sein, hängen die Kosten von Schadensart und -umfang ab. Neben dem aufwändigen Freilegen möglicher Schäden unter der Bodenplatte sind heute verschiedene Sanierungsmethoden auf dem Markt, die im Einzelfall kostengünstiger sein können und zudem erheblich schneller und ohne Aufbrüche durchgeführt werden. Deutliche Kostenreduzierungen sind zu erwarten, wenn sich mehrere Nachbarn zusammen tun und die erforderlichen Arbeiten gemeinsam durchführen lassen.

### Wölfinger-Tipp:

*Wenn Sie sich mit dem Gedanken tragen eine Immobilie zu erwerben, oder zu veräußern, dann ist die Dichtheitsprüfung für Sie durchaus ein Thema. Als Verkäufer haben Sie mit einer bestandenen Dichtheitsprüfung ein weiteres starkes Argument für Ihre Immobilie. Als Käufer macht es Sinn vor dem Kauf auf eine Dichtheitsprüfung zu bestehen, da im Falle einer Sanierung auf Sie durchaus nicht unerhebliche Kosten zukommen. Auch hier sind wir von **Wölfinger-Bau** Ihre kompetenten Ansprechpartner.*

### Wölfinger-Tipp:

*Um den Wert (die Substanz) von Immobilien zu erhalten, sind regelmäßig verschiedenste Instandhaltungsmaßnahmen an Gebäuden erforderlich. Dachdeckungen, Fenster, Putze und Anstriche sowie technische Einbauten wie Heizungen, Elektro- und Sanitäranlagen und andere Bauteile werden vom Hauseigentümer zur Wert- und Substanzerhaltung in Abständen von 20 bis 40 Jahren erneuert oder saniert. Da auch die unterirdisch verlegten Entwässerungsleitungen einem nutzungsbedingten Verfall unterliegen, ist auch hier regelmäßig zu prüfen, ob Sanierungsbedarf besteht.*

## Werterhaltung

Vielleicht kennen Sie **Wölfinger-Bau** bereits als Bauunternehmung, aber unser Aufgabenfeld endet nicht bei der Erstellung von Neubauprojekten, auch bei der Sanierung und Bauwerkinstandsetzung sind wir mit unseren qualifizierten Mitarbeitern für Sie da. Wer kennt sie nicht, die unschönen Wasserschäden an Farbe, Putz und im Extremfall auch an Mauerwerk und Beton? Wir wissen um die Ursachen für Schäden an Gebäuden – eine ganz wesentliche Voraussetzung für die fachgerechte Bauwerkinstandsetzung. Denn nur auf der Basis einer fundierten Bauschadensanalyse kann ein realistischer Sanierungsvorschlag erarbeitet werden. Auf Wunsch begleiten wir Sie bereits beim Hauskauf, weisen auf eventuelle Mängel hin und erstellen eine exakte Kostenkalkulation. Zur erfolgreichen Umsetzung der festgelegten Maßnahmen und dem damit gesicherten langfristigen Erhalt Ihrer Immobilie sind außerdem die richtigen System-Baustoffe und deren fachgerechte Anwendung unabdingbar. Wir legen feuchte Wände und Keller trocken und sorgen dafür, dass die Wärme bei Ihnen im Haus bleibt. Dabei verwenden wir die am Markt führenden Produkte.

## Unsere Kompetenzen

### Bauunternehmung

- Hochbau für den privaten und öffentlichen Bereich
- Neubau, An- und Umbau
- Ein- und Mehrfamilienhäuser, Wohnsiedlungen
- Objektbau
- Beton- und Stahlbetonarbeiten
- Klinkerarbeiten
- Vollgipswände
- Feuchtigkeitsisolierung
- Kernsanierung, Altbausanierung
- Beratung bei der Auswahl alternativer kostengünstiger und ökologischer Baustoffe

### Bauwerkinstandsetzung

- Komplettlösung für die Bauwerkinstandsetzung
- Sanierung, Betonsanierung
- Feuchtigkeitsmessungen und Trockenlegung
- Verpressungen
- Verkieselungen
- Wärmedämmung
- Folgekostenberatung bei Kaufentscheidungen

### Dichtheitsprüfungen

nach § 61 a Landeswassergesetz NRW

## Ihr Weg zur Dichtheitsprüfung



## Kontakt

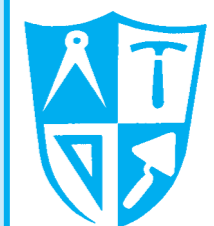
Gerne kommen wir zu Ihnen, um Sie ausführlich zu beraten! Vereinbaren Sie einen Beratungstermin via E-Mail – wir melden uns umgehend bei Ihnen oder rufen Sie uns einfach an:



**Wölfinger-Bau GmbH & Co. KG**

Herderstraße 83  
53332 Bornheim  
Tel. 02222 93 73 76  
Fax 02222 93 73 77  
E-Mail: [info@woelfinger-bau.de](mailto:info@woelfinger-bau.de)  
[www.woelfinger-bau.de](http://www.woelfinger-bau.de)

Nach § 61 a  
Landeswassergesetz  
NRW



**Wölfinger-Bau  
GmbH & Co. KG**

# Dichtheitsprüfung von privaten Abwasserleitungen

# Was ist bei der Dichtheitsprüfung zu beachten?



Was fordert der Gesetzgeber vom Grundstückseigentümer?

Wann muss die Dichtheitsprüfung durchgeführt werden?

Wie wird die Dichtheitsprüfung durchgeführt?



Unter [www.umwelt.nrw.de](http://www.umwelt.nrw.de) können Sie diese offizielle Broschüre des Landes NRW downloaden oder anfordern.

Am 31.12.2007 ist das neue Landeswassergesetz NRW in Kraft getreten. Paragraph 61 a verpflichtet alle Eigentümer von bebauten Grundstücken, unterirdisch verlegte Abwasserleitungen auf Dichtheit überprüfen zu lassen. Das gilt sowohl für die Leitungen auf neu bebauten Grundstücken als auch für Grundstücke, die seit vielen Jahren bebaut sind.

## § 161 Landeswassergesetz sagt:

Ordnungswidrig handelt unbeschadet nach § 109 Wasserhaushaltsgesetz (neu) und des § 15 des Abwasserabgabengesetz, wer vorsätzlich oder fahrlässig (14a) Abwasserleitungen nicht in der nach § 61a Abs. 4 oder in einer Satzung nach § 61a Abs. 5 festgelegten Frist auf Dichtheit prüfen lässt. Die Ordnungswidrigkeit kann mit einer Geldbuße bis zu fünfzigtausend Euro geahndet werden.

## Wölfinger-Tipp:

*Sparen Sie sich die Geldbuße für eine Ordnungswidrigkeit und lassen Sie die Dichtheitsprüfung schon jetzt vornehmen. So kommen Sie nicht in Terminnot. Wir von **Wölfinger-Bau** beraten Sie gerne und kompetent!*

Die unterirdisch verlegten Abwasserleitungen, durch die Schmutzwasser abgeleitet wird, müssen auf Dichtheit untersucht und im Schadensfall saniert werden. Zu diesen Entwässerungsleitungen zählen der Bereich zwischen Haus und Grundstücksgrenze sowie sämtliche Leitungen, die entlang der Hauskanten oder unter der Kellerbodenplatte unterirdisch verlegt worden sind. Leitungen, die nur Niederschlagwasser führen, müssen nicht untersucht werden.

1. Eine Dichtheitsprüfung der unterirdischen Abwasserleitungen ist bei Neubauten grundsätzlich vor der Inbetriebnahme durchzuführen. Bei An- und Umbauten gilt das Gleiche, wobei dann auch die bestehende Kanal-Altsubstanz überprüft werden muss.
2. Bei bestehenden Abwasserleitungen muss die Dichtheitsprüfung spätestens bis zum 31.12.2015 durchgeführt werden.

1. Die privaten Grundleitungen werden zunächst von einer Revisionsöffnung im Haus oder von einem Revisionsschacht auf dem Grundstück aus gereinigt. Dazu eignet sich der Einsatz einer Hochdruckspüldüse.
2. Das gesamte schmutzwasserführende Leitungsnetz wird mit einer Spezialkamera durchfahren und auf Schäden untersucht. Dokumentierte Schäden werden lokalisiert und repariert.
3. Das gesamte private Kanalnetz wird einer Druckprüfung mit Luft oder Wasser unterzogen.
4. Abschließend werden die Ergebnisse ausgewertet und dokumentiert. Das Prüfprotokoll über die erfolgreiche Dichtheitsprüfung dient als Nachweis und muss dem Entwässerungsbetrieb vorgelegt werden, wenn dieser es verlangt.

## Wölfinger-Tipp:

*Im Falle einer erforderlichen Sanierung bekommen Sie keine öffentlichen Zuschüsse. Allerdings gibt es einige angepasste Kredit-Angebote der Banken. Bitte fragen Sie auch Ihre Hausbank nach günstigen Krediten und vergleichen Sie dabei immer mehrere Angebote. Die KfW-Bankengruppe fördert die Dichtheitsprüfung und die Sanierung des Abwasserkanals auf dem eigenen Grundstück. Den Kredit-Antrag, der **unbedingt vor Beginn der Arbeiten gestellt werden muss**, stellen Sie ausschließlich über Ihre Hausbank.*



Undichte Abwasserleitung können zu erheblichen Schäden an Ihrer Bausubstanz führen. Nicht selten begegnen unseren Fachleuten Risse, wie bei diesem PVC-Rohr.

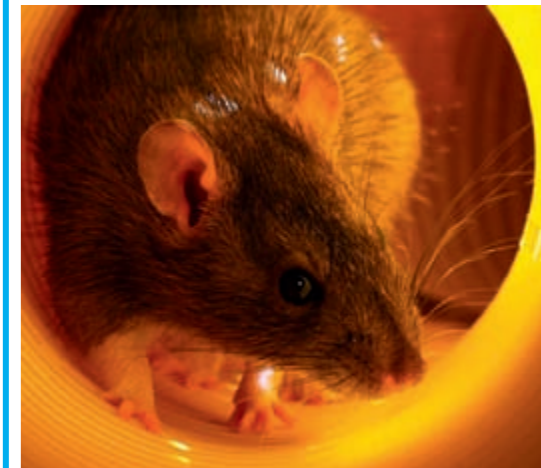
## Wölfinger-Tipp:

*In letzter Zeit wird in der Presse immer wieder darauf hingewiesen und davor gewarnt. Vermeintliche Fachfirmen schließen unter dem Vorwand der Dichtheitsprüfung sogenannte Haustürgeschäfte ab. Achten Sie bei der Beauftragung dieser Maßnahme darauf, daß Sie auch wirklich einen qualifizierten Sachverständigen beauftragen. Denn nur ein zertifiziertes Unternehmen kann Nachweise über eine erfolgreiche Dichtheitsprüfung ausstellen. Und nur ein qualifiziertes Unternehmen führt im Bedarfsfall für Sie die optimale Sanierung durch. Wir von **Wölfinger-Bau** gehören zu diesen qualifizierten und zertifizierten Unternehmen.*

muss auf der Grundlage der vor Ort festgestellten Leitungsführung im Haus das Kanalnetz aufgenommen und so genau wie möglich kartiert werden. Alternativ ist der Einsatz spezieller Techniken zur Lokalisierung der Leitungsführung mittels Sender- und Empfängereinheiten denkbar, aber teuer.

## Wölfinger-Tipp:

*Unter [www.lanuv.nrw.de](http://www.lanuv.nrw.de) finden Sie uns auf der Liste der Sachkundigen für die Durchführung von Dichtheitsprüfungen an privaten Abwasserleitungen. Bitte wenden Sie sich bei Fragen direkt an **Wölfinger-Bau** unter Tel. (02222) 93 73 76 oder schreiben Sie uns eine E-Mail: [info@woelfinger-bau.de](mailto:info@woelfinger-bau.de).*



Nicht jeder kann sich mit diesen Untermietern anfreunden, Ratten in der Kanalisation.

Wer macht was?

